



AGIR pour la  
BIODIVERSITÉ



# Comité de pilotage

## du Site Natura 2000 « Moyenne vallée de la Charente, des Seignes et du Coran »

Bilan des trois années d'animation  
(2012-2016)

Animatrices Natura 2000 :  
Laurence CAUD, LPO  
Sophie DUHAUTOIS, LPO

Coordinatrice N2000 :  
Emmanuelle CHAMPION, LPO

27 juin 2016

# Ordre du jour

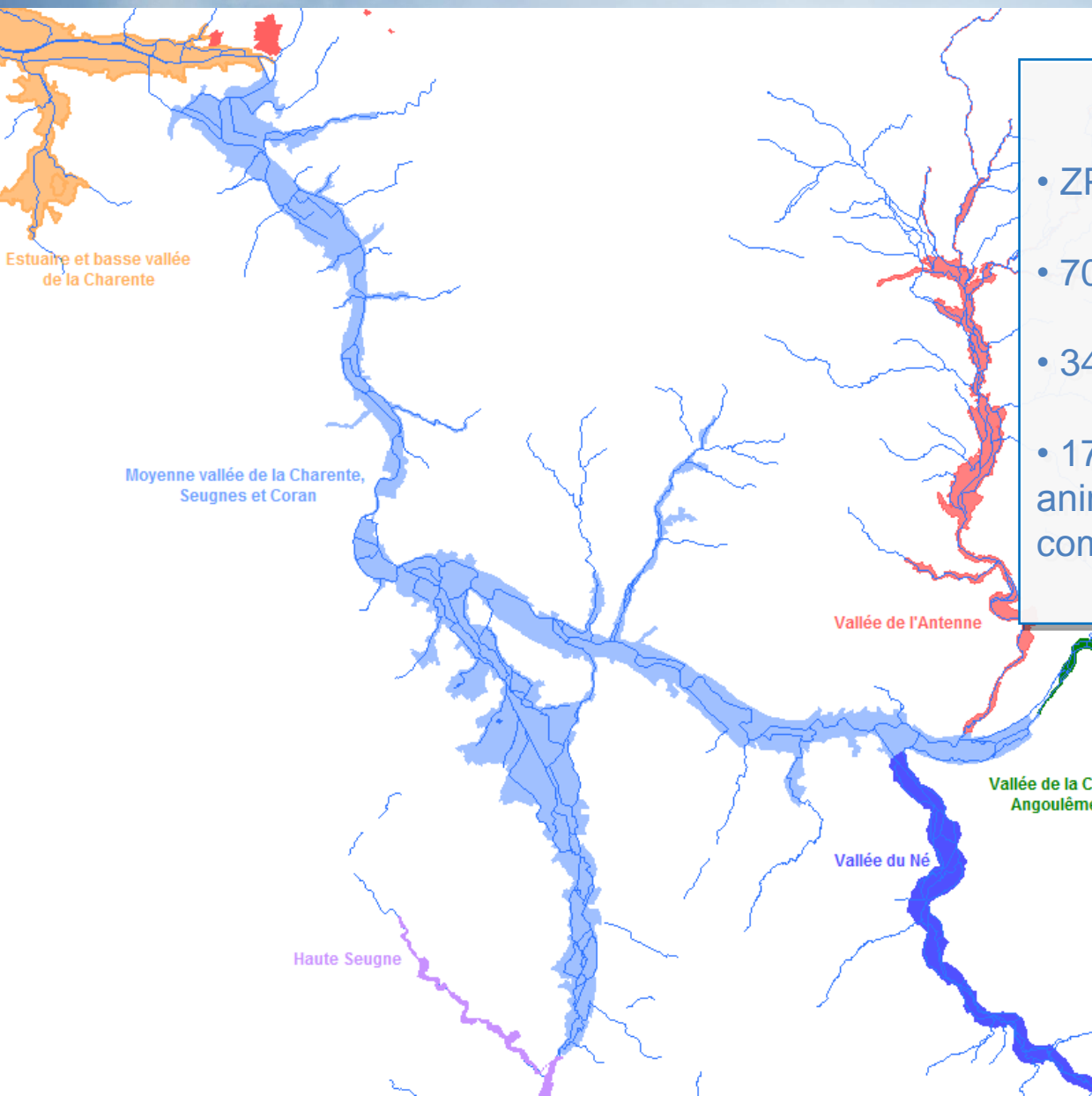
- ❑ Le site Natura 2000 : rappels
- ❑ Le bilan de l'animation 2012-2016
  - ❑ Perspectives
- ❑ Film documentaire : le marais de l'Anglade



A natural landscape featuring a pond in the foreground, surrounded by reeds and tall grasses. In the background, a dense forest of tall, thin trees stands against a clear blue sky. The scene is brightly lit, suggesting a sunny day.

# 1. Le site Natura 2000 : rappels



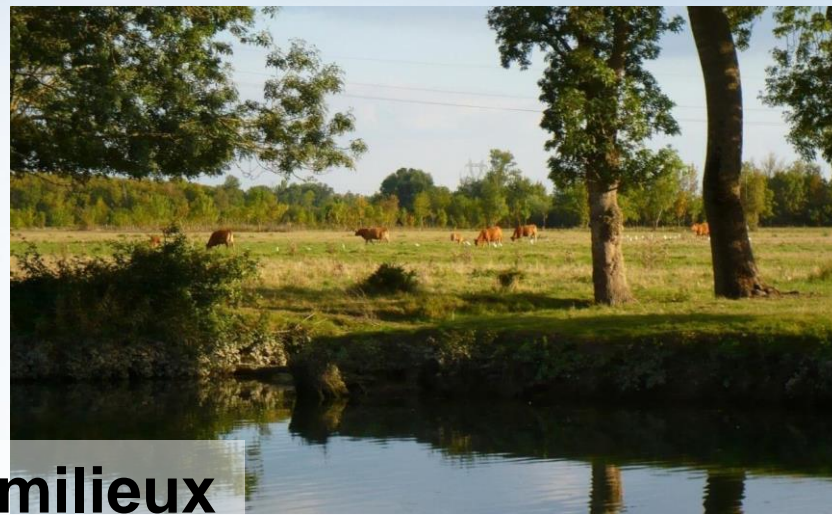


## CARTE D'IDENTITE

- ZPS & ZSC
- 7087 ha
- 34 communes
- 17 habitats naturels, 47 espèces animales et végétale d'intérêt communautaire



# Les enjeux du site Natura 2000



**Des milieux  
humides...**





**Des milieux  
secs...**





- ✓ Une plante d'intérêt communautaire prioritaire : **l'Angélique des estuaire**

Endémique des côtes franco-atlantiques





✓ Des insectes et des mollusques ...



**Cuivré des marais**



**Rosalie des Alpes**



**Grande Mulette**



**Agrion de Mercure**



**Gomphe de graslin**

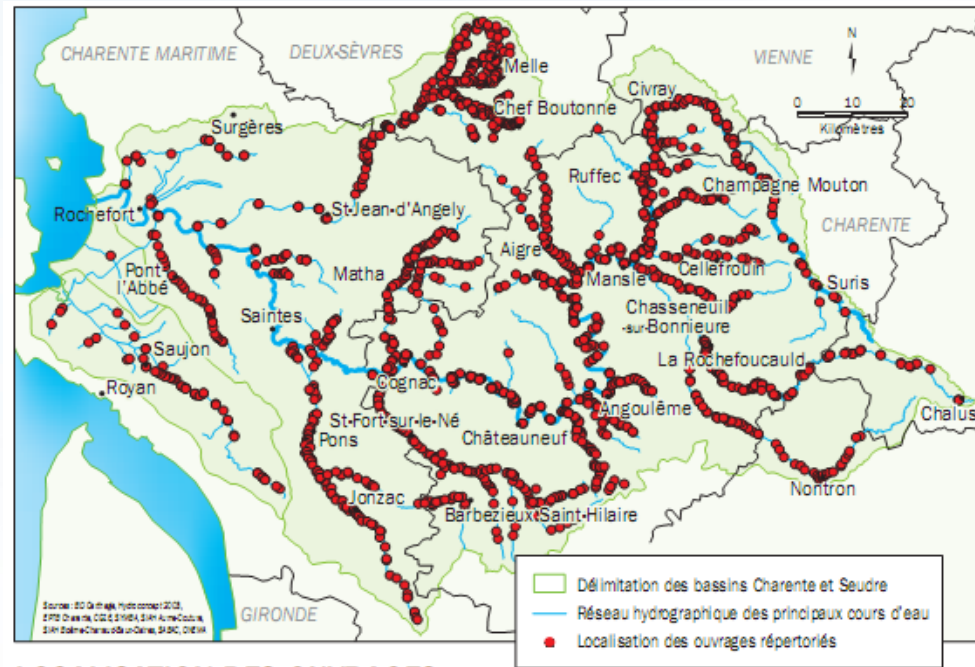
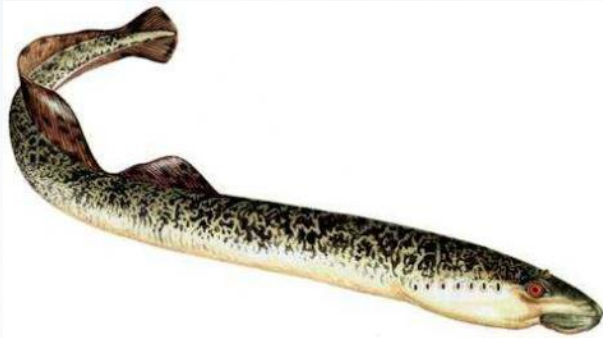


**Vertigo de Desmoulin**



# Les enjeux du site Natura 2000

✓ Des poissons migrateurs ...



LOCALISATION DES OUVRAGES



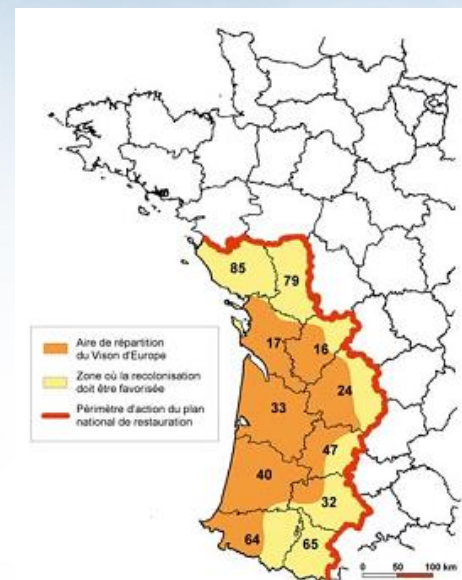
✓ Des mammifères d'intérêt communautaire



La Loutre d'Europe, *Lutra lutra*



Le Vison d'Europe\*, *Mustela lutreola*



Barbastelle



Petit Rhinolophe







Milan noir

✓ Des oiseaux

→ Une espèce emblématique de la vallée : **le Râle des genêts**

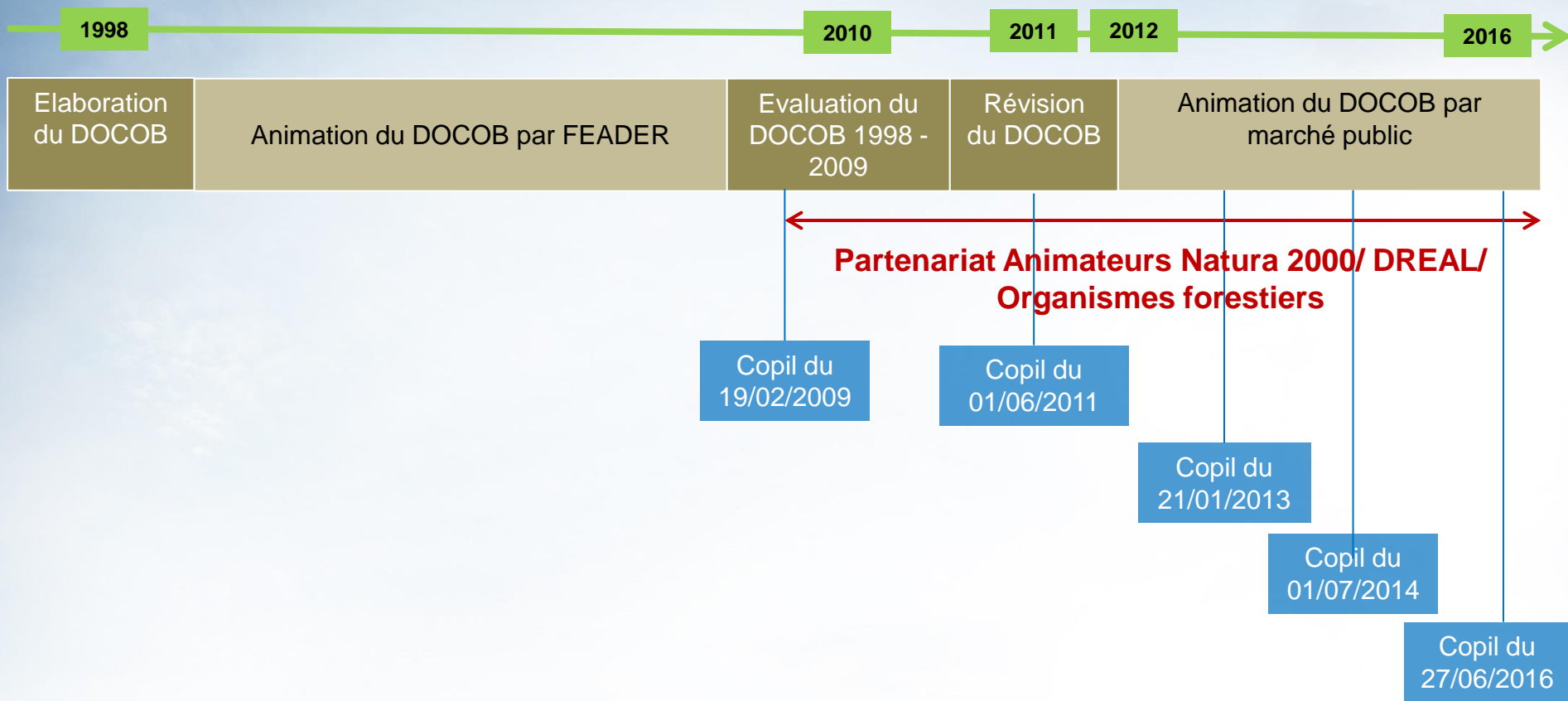


Busard des roseaux



Pie-grièche écrocheur

# Historique de l'animation du site





A scenic landscape featuring a pond in the foreground, surrounded by lush green grass and reeds. In the background, there is a line of trees with some bare branches and some with light green foliage, suggesting a spring or early summer setting. The sky is a clear, bright blue. A semi-transparent white rectangular box is overlaid on the center of the image, containing the text.

## 2. Le bilan de l'animation 2012-2016



# Les actions contractuelles

1- Les MAEc  
(mesures agro-  
environnementales  
climatiques)

Engagement sur des pratiques  
environnementales entraînant un **surcoût**

2- Les Contrats  
Natura 2000

Hors zone agricole, pour **tout type de milieux**  
Engagement sur des pratiques  
environnementales entraînant un **surcoût**

3- La Charte  
Natura 2000

Valorisation de **bonnes pratiques**

**Contrats  
rémunérés  
sur 5 ans**

**Engagements  
sur 5 ans**

Dans les 3 cas : possibilité d'exonérations fiscales (TFNB)





# Les actions contractuelles en milieu forestier

Yanis MARCILLAUD, CETEF de la Charente



## Partenariat Forestier Natura 2000

**Une collaboration en vue de montrer aux propriétaires forestiers qu'économie peut rimer avec écologie.**

- Sensibiliser en l'amélioration des peuplements en passant d'un système de taillis en futaie en vue de production de bois d'œuvre et d'une plus grande capacité d'accueil en biodiversité
- Conseils techniques sur la gestion courante (ne pas faire brûler les branches, conserver du bois morts, assurer le mélange des essences, taille et élagage des peupliers et autres feuillus...)
- Sensibiliser aux périodes d'interventions en forêt favorables à la faune et à la flore





## Partenariat Forestier Natura 2000

### Animation 2015-2016

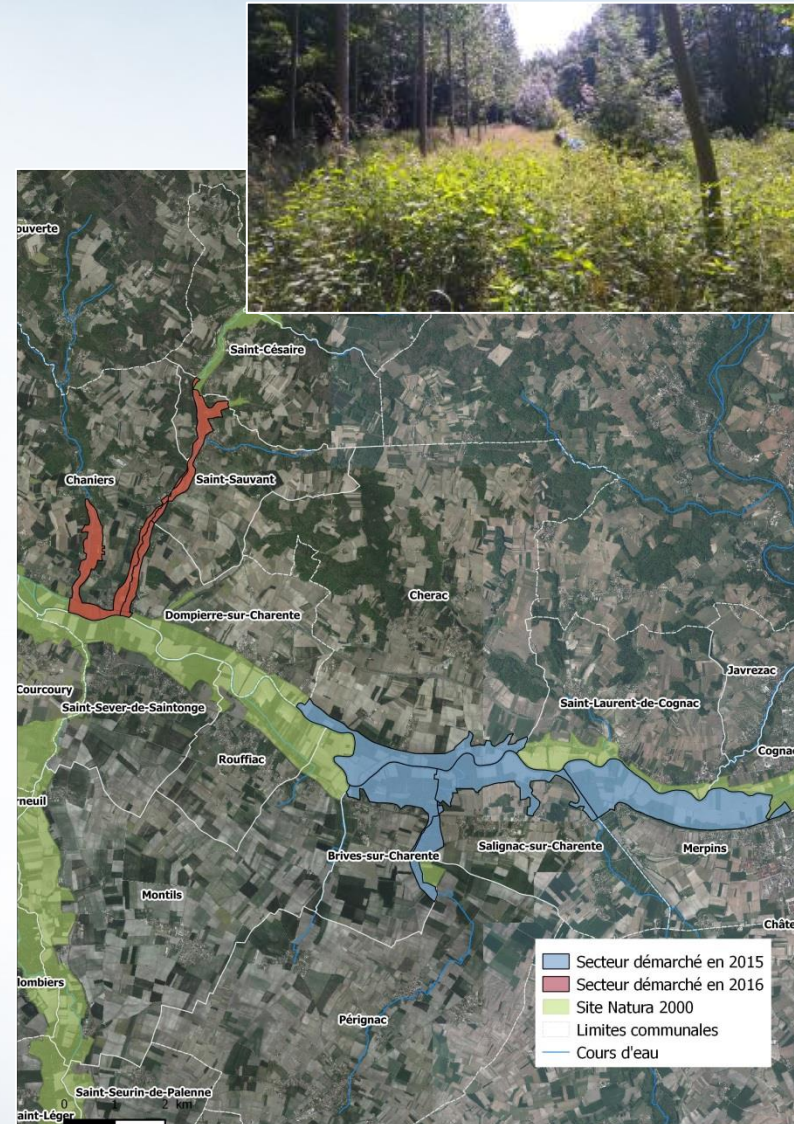
- 2 secteurs prospectés :
  - Charente médiane (communes de Merpins, Salignac, Chérac et Brives-sur-Charente) en 2015
  - Le Coran et le Bourru (communes de Chaniers et Saint-Sauvant) en 2016

#### Charente médiane

- 19 personnes rencontrées sur le terrain
- 4 communes démarchées
- 12 chartes signées

#### Chaniers/ Saint-Sauvant

- 205 parcelles boisées étudiées
- 62 personnes contactées par courrier
- 7 personnes rencontrées sur le terrain et 6 autres intéressées pour recevoir de la documentation
  - 4 chartes signées





# Bilan des chartes Natura 2000 engagées



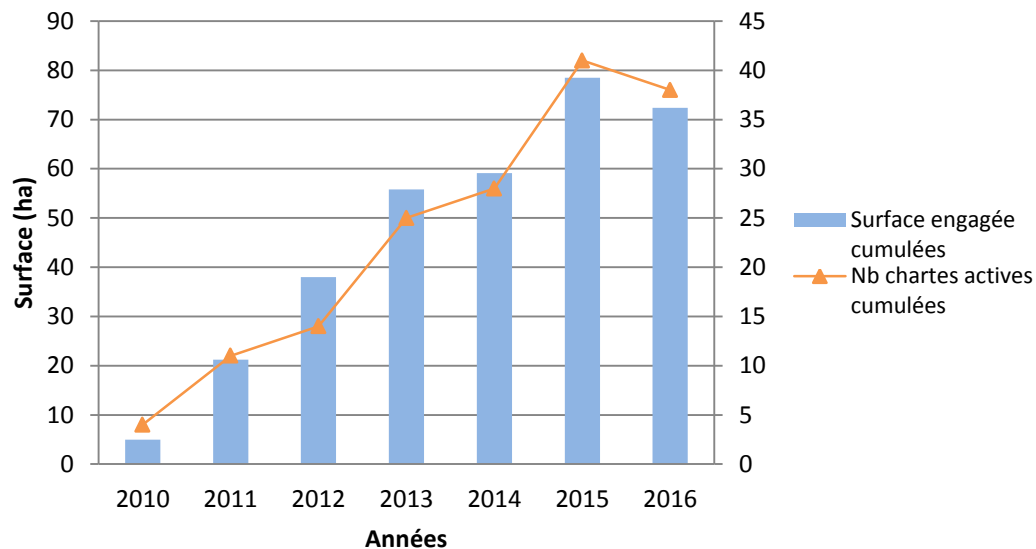
**16 nouvelles chartes**  
« milieux » signées en  
2015-2016

soit 30 hectares  
supplémentaires

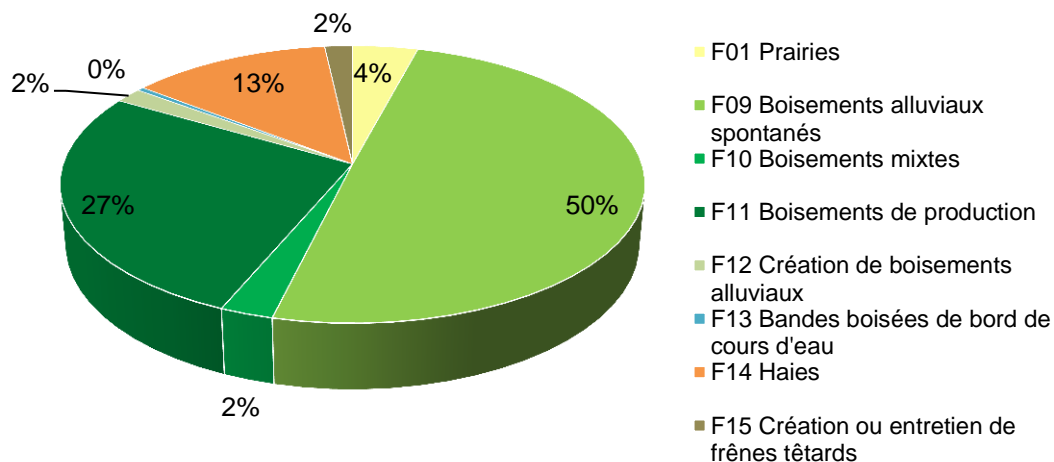


**38 chartes actives**  
en 2016  
pour une surface de  
plus de **72 hectares**

**Evolution des surfaces cumulées contractualisées en  
Charte Natura 2000**



**Types de milieux engagés dans la charte**

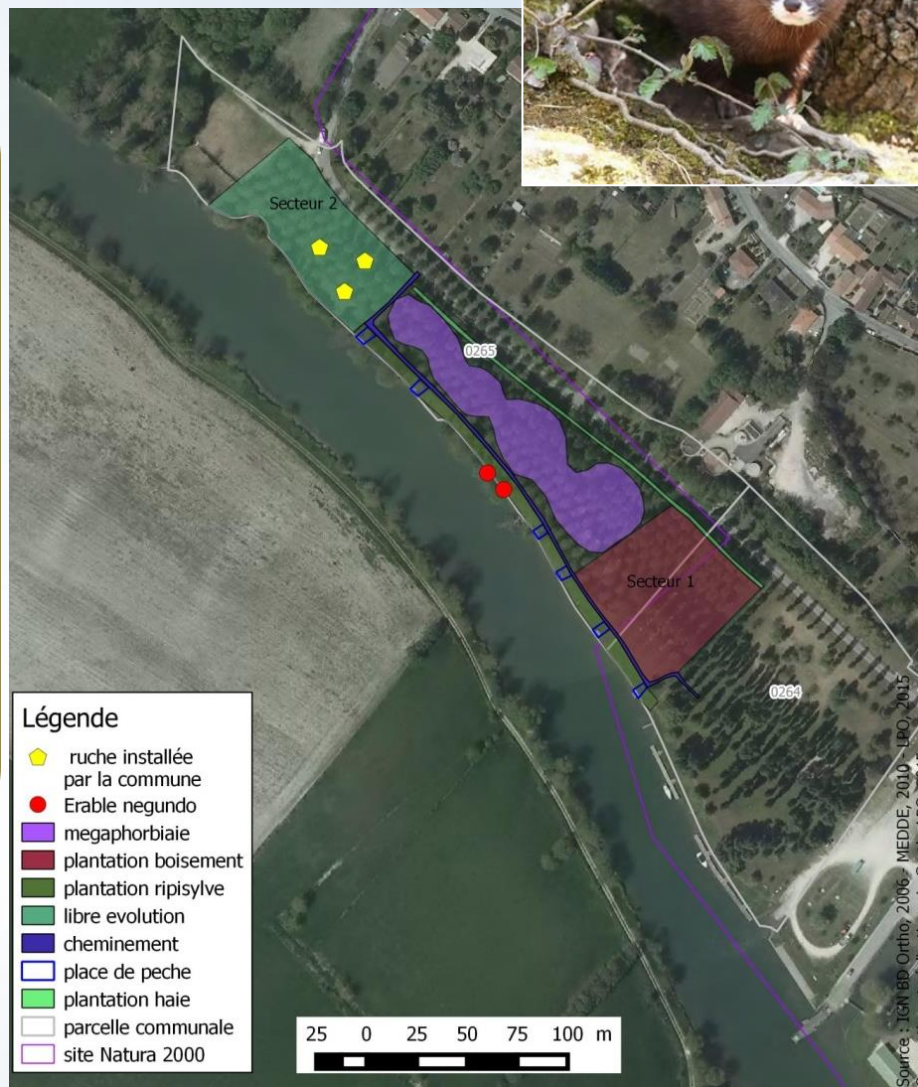


## 2 projets de contrat Natura 2000 forestier

### 1 contrat Natura 2000 sur la commune de Chaniers

- Signataire : commune
- Validé en 2015
- Restauration d'un boisement alluvial par plantation
- Restauration et entretien d'une mégaphorbiaie
- Restauration d'une haie et d'une ripisylve par plantation

Budget total : 9 000 €





# Les actions contractuelles hors milieux forestiers et hors milieux agricoles

## Actions sur les espaces ni agricoles ni forestiers

- ✓ Démarchage ciblé des propriétaires privés
- ✓ Rencontres individuelles avec les communes
- ✓ Renouvellement de chartes signées en 2010-2011

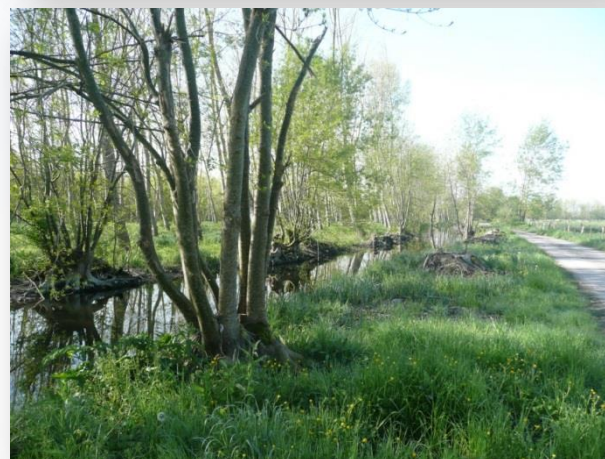


# Les actions contractuelles hors milieux forestiers et hors milieux agricoles

**Contrats  
Natura 2000  
ni-ni**

**Plusieurs projets de contrats Natura 2000 ni forestier ni agricole :**

- 1 projet de la restauration de deux frayères à brochets sur les communes de La Jard et des Gonds (FDPPMA)
- 1 projet de restauration de prairies humides sur la commune de Saint-Vaize (contrat avec un privé)
- 1 projet de restauration d'une ripisylve par plantation avec la commune de La Jard
- Projet de restauration et d'entretien de la cladiaie de l'Anglade





# Les actions contractuelles hors milieux forestiers et hors milieux agricoles



## CONTRAT NATURA 2000 - RESTAURATION D'UNE FRAYERE A BROCHETS

- Signataire du contrat : FDPPMA17
- Durée du contrat : 5 ans
- Budget prévisionnel : 7 000 €
- Enjeux écologiques : mégaphorbiaie, brochet

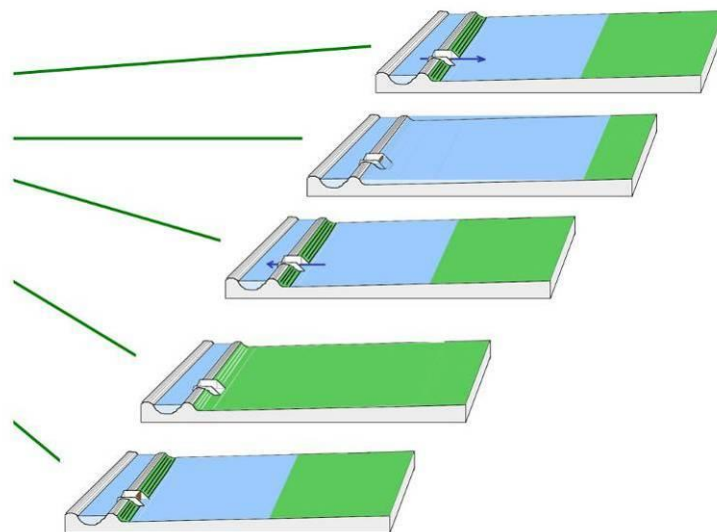


# Les actions contractuelles hors milieux forestiers et hors milieux agricoles



## Gestion de l'ouvrage hydraulique

Janvier	Ouverture
Février	
Mars	Maintien du niveau d'eau
Avril	
Mai	Ressuyage de la frayère
Juin	Ouverture
Juillet	Gestion libre
Août	
Septembre	
Octobre	
Novembre	
Décembre	





## Chartes Natura 2000 « activités »

### Rencontre avec les collectivités du site Natura 2000

- Proposition de rencontres individuelles avec 11 communes du site Natura 2000
- 5 communes rencontrées : Saint-Laurent de Cognac, Saint-Seurin de Palenne, Montils, Saint-Sever-de-Saintonge, Chérac
- Proposition d'engagement dans la démarche au travers de la signature d'une charte Natura 2000 :
  - A05 Valorisation du patrimoine naturel
  - A06 Entretien des bords de route et de chemins
  - F09 Boisements alluviaux
  - F11 Boisements de production (peupleraies)

# MAEC MARAIS CHARENTAIS

Bilan 2015-2016

**aGRICULTURES  
& TERRITOIRES**  
CHAMBRE D'AGRICULTURE  
CHARENTE-MARITIME



Martine GERON



## Projet financé par le FEADER et l'Etat



Ce projet est  
cofinancé par  
l'Union  
Européenne.

Partenariat :



# Bilan de la campagne 2015

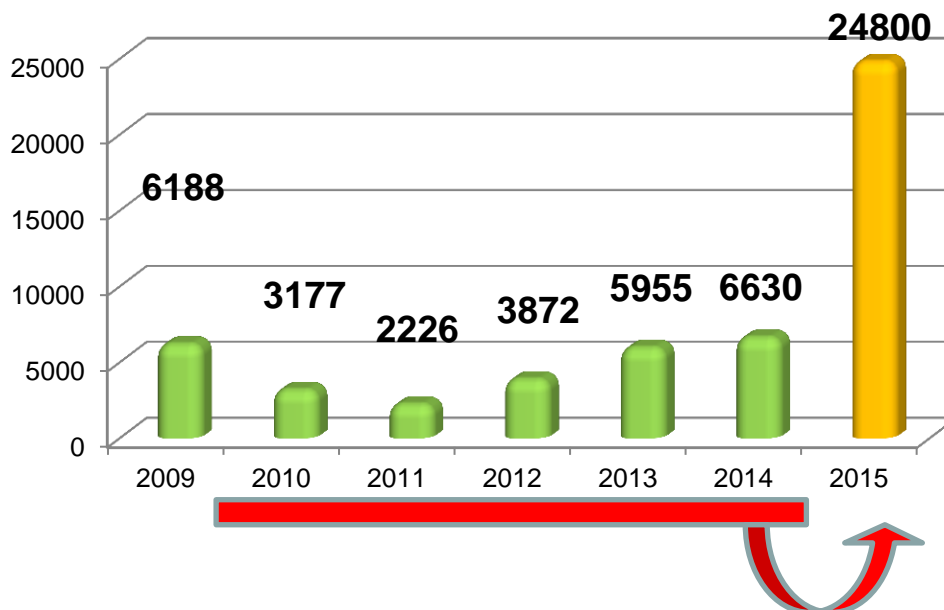




# 2015 : une année inédite



- Une **clause de révision** qui a eu pour conséquence le renouvellement de la quasi-totalité des surfaces MAE-T en cours
- Un nombre de demandeurs potentiels de 540 en marais charentais et 110 en marais poitevin, soit 650 au total



# 2015 : un dispositif remanié



■ De nouvelles conditions d'accès :

1 – Respecter un taux de chargement minimum de 0.3 UGB/ha sur les prairies à l'échelle de l'exploitation

2 – Respecter une part minimale de surface en PN et en Landes de 5 % de la SAU

3 – Engager dans la MAE-C au moins 80% des PN et LD éligibles de son exploitation, présentes dans le périmètre du territoire de la MAE-C

■ Des cahiers des charges qui introduisent une nouveauté : l'obligation de faire réaliser et de suivre un **plan de gestion simplifié**.

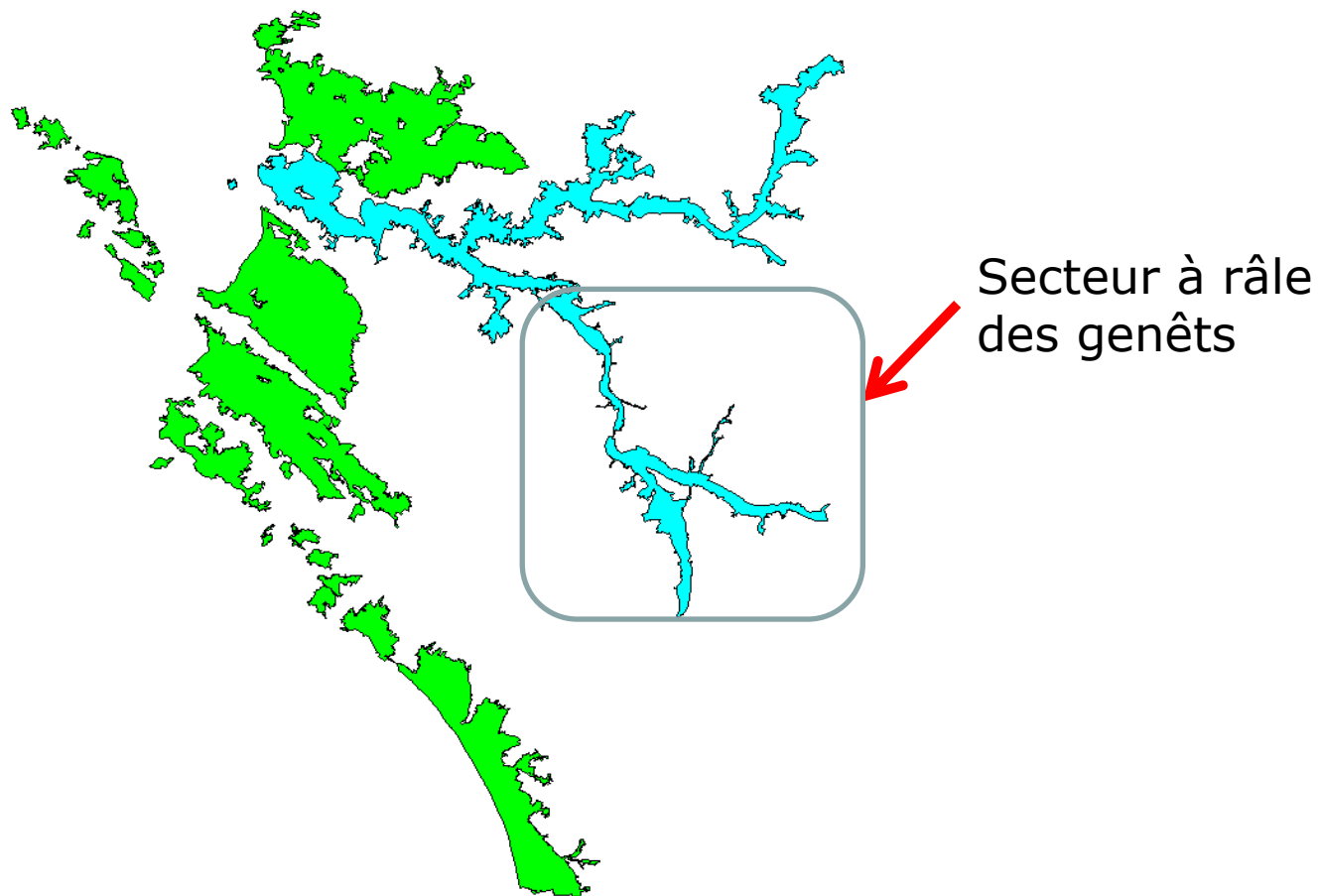


# Rappel des mesures



Code de la mesure	Objectifs de la mesure	Montant
PC_MACH_PH01	Maintien des prairies humides et de l'élevage	150,86 €/ha/an
PC_MACH_PH02	Maintien des prairies humides sans intrant et de l'élevage	217,01 €/ha/an
PC_MACH_PH03	Maintien de la diversité floristique	313,43 €/ha/an
PC_MACH_BA01	Maintien de l'eau dans les parties basses des parcelles	298,05 €/ha/an
<b>PC_MACH_RA01</b>	<b>Préservation du Rôle des genêts en vallée alluviale</b>	419,29 €/ha/an
PC_MACH_ME01	Mise en défens de surface non admissible à la PAC	50 €/ha/an
PC_MACH_RE01	Maintien d'une bande refuge	0,49 €/ml/an

# Périmètre MAEC 2015-2016





# Etat de la demande Marais Charentais 2015



**489 demandeurs identifiés – 43 ha en moyenne**

Mesure	Surface (ha) 2015	%	Prévisionnel (ha) PAEC
PC_MACH_BA01	101,53	0,5	300
PC_MACH_PH01	4975,21	24	5900
PC_MACH_PH02	14449,43	69	14400
PC_MACH_PH03	1188,48	5,5	1000
PC_MACH_RA01	289,97	1	350
PC_MACH_RE01	1511ml		20000ml
Total général	21004,62		21950

Une enveloppe potentielle de **4 411 319 € annuelle** soit 22 056 595 € de crédit à engager pour 5 ans

*Rappel prévisionnel : 4 554 750 € annuel et 22 773 750 €*

Estimation des surfaces à partir de l'accompagnement

# Bilan de la campagne 2016







## Mesures ouvertes en 2016

Les mêmes mesures qu'en 2015 avec

- Réouverture de la mesure de remise en prairie, dans l'hypothèse d'un montant revu à la hausse,
- Ajout de la MAE système « polyculture-élevage »

## Même périmètre et conditions d'accès

## **48 demandeurs dont 6 « nouveaux »**

# Etat de la demande Marais Charentais 2016



Mesure	Surface (ha) 2016	%	Prévisionnel (ha) PAEC
PC_MACH_BA01	4	0,5	20
PC_MACH_PH01	82	24	310
PC_MACH_PH02	405	69	600
PC_MACH_PH03	79	5,5	40
PC_MACH_RA01	6,45	1	20
PC_MACH_HE04	20		
PC_MACH_RE01	620 ml		10000ml
Total général	596,45		990

Une enveloppe annuelle potentielle de **135 000 €** soit 675 000 € de crédit à engager pour 5 ans (hors reports éventuels suite à l'instruction 2015).

*Pas de mesures système*

Estimation des surfaces à partir de l'accompagnement



Renseignements :

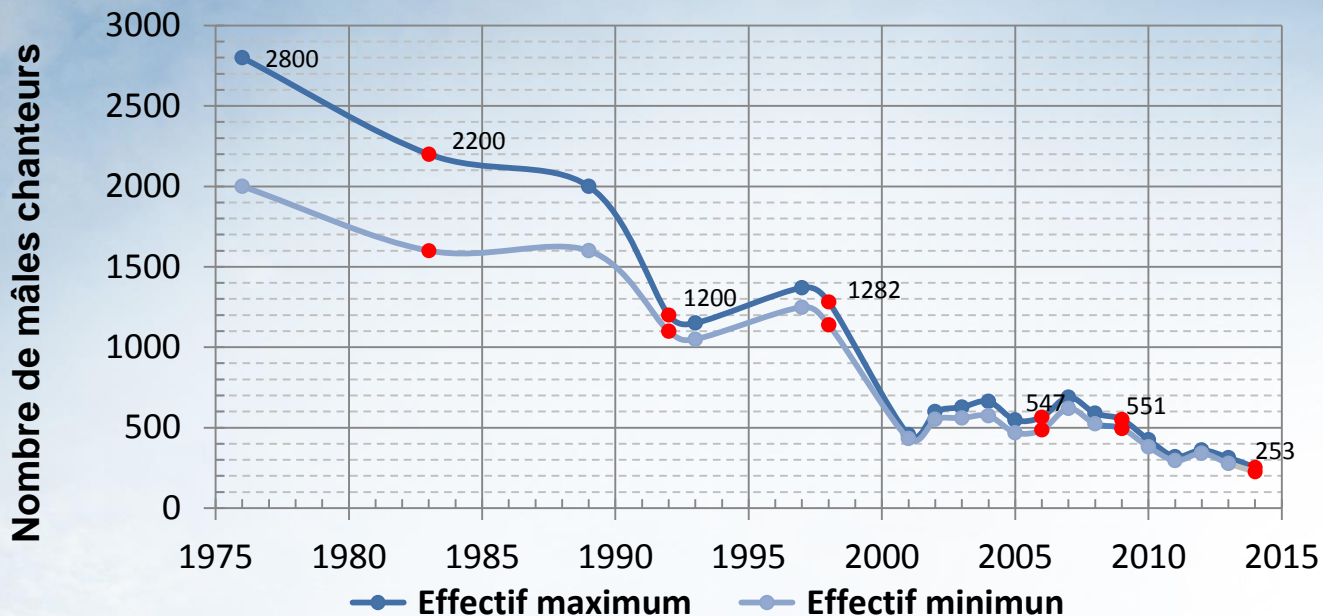
<http://www.charente-maritime.chambagri.fr/pac-aides/mae.html>

Martine GERON – Antenne de SAINTES – 05 46 50 45 00





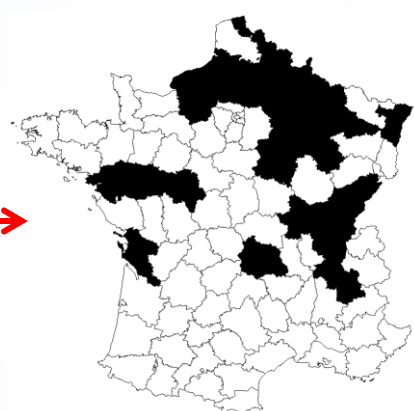
# Bilan des effectifs nationaux



1930-1940



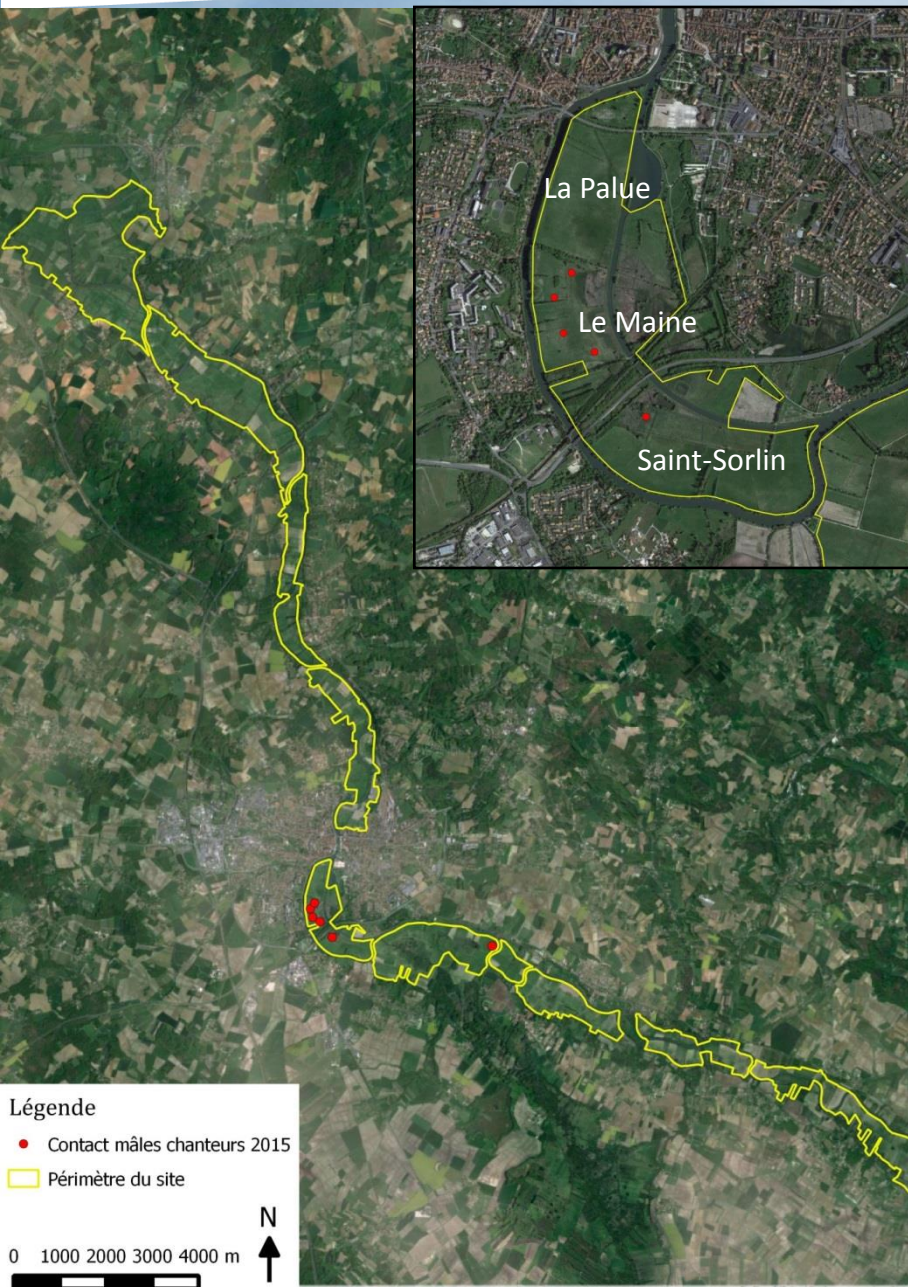
1983-1984  
1<sup>re</sup> enquête nationale



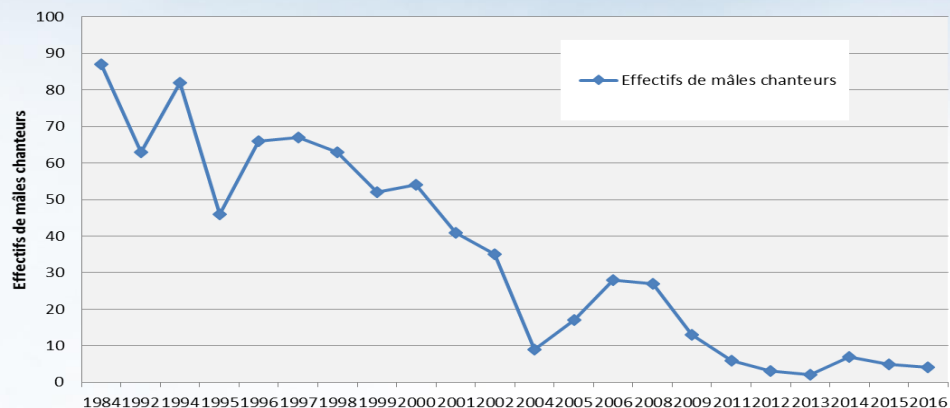
2014  
6<sup>e</sup> enquête nationale







Effectifs de mâles chanteurs de Râle des genêts en Moyenne vallée de la Charente



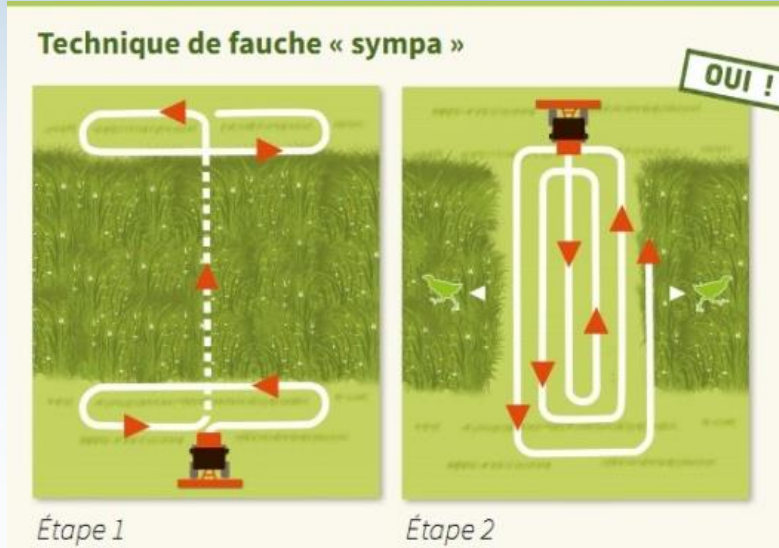
- Légère stabilité des effectifs
- Concentration des populations autour de la ville de Saintes (prairie de la palue et du maine essentiellement)



# Mesure d'urgence, un outil indispensable à la préservation du rôle des genêts

## Rappel de la convention avec les agriculteurs :

- Fauche à partir du 31 juillet
- Informer de la date de démarrage de la fauche
- Effectuer la fauche de ces parcelles en partant du centre vers la périphérie, ou en bandes vers l'extérieur,
- Réduire la vitesse de fauche au maximum à 8 km/h en vitesse courante et 6 km/h lors du détournement de la parcelle et dans les dernières lamées afin que les éventuels râles des genêts (adultes et poussins) aient le temps de s'échapper.
- Option : - Utiliser la barre d'effarouchement mise à disposition





# Mesure d'urgence, un outil indispensable à la préservation du rôle des genêts

## Bilan en Moyenne Vallée de la Charente :

	Surface (ha)	Nb agriculteurs	Nb rôle
<b>2012</b>	9,34	4	3
<b>2013</b>	5,35	1	2
<b>2014</b>	23,22	7	5-7
<b>2015</b>	14,04	3	4-6
<b>2016</b>	14,78 (+2,65)	2 (3)	4-5
<b>Totaux</b>	<b>66,73</b>	<b>17</b>	

(10 différents)

Convention de mise à disposition SAFER des prairies de la ville de Saintes : Fauche à partir du 20 juillet

Indemnisation de 31 €/ha





# Mesure d'urgence, un outil indispensable à la préservation du rôle des genêts



## Un outil à pérenniser !

- ❖ Système reconduit en 2016 en Moyenne Vallée de la Charente via des financements de la DREAL ALPC et de l'Agence de l'Eau Adour Garonne
- ❖ Forte attente des agriculteurs et des environnementalistes pour pérenniser cette mesure

**Attention, les mesures d'urgence n'ont pas vocation à remplacer les MAEC (ou tout autre dispositif) qui se veulent être contractualisées à une échelle plus large pour conserver et recréer un habitat favorable à l'installation des râles.**



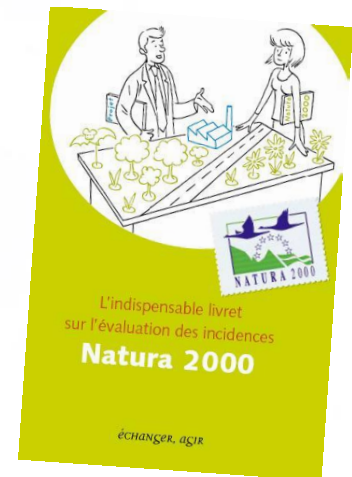
## Préserver la frayère à lamproies au Gué de chez Marraud (communes des Gonds et des Breuils)



## Conseil en environnement

- Projet de voie verte le long de la Charente
- Programme d'entretien de la végétation sur la Seugne (UNIMA)
- Projet de port fluvial sur la commune de Saint-Savinien
- Entretien de la ripisylve sur la commune de Chérac
- Conseils auprès de propriétaires privés

## Appui pour les évaluations des incidences auprès de propriétaires privés





## La lettre d'information annuel du site Natura 2000

### → Edition de l'infosite n°14

- Diffusion aux membres du COPIL, aux partenaires, aux propriétaires, signataires de charte ou contrat ...
- 900 exemplaires



2015

2012

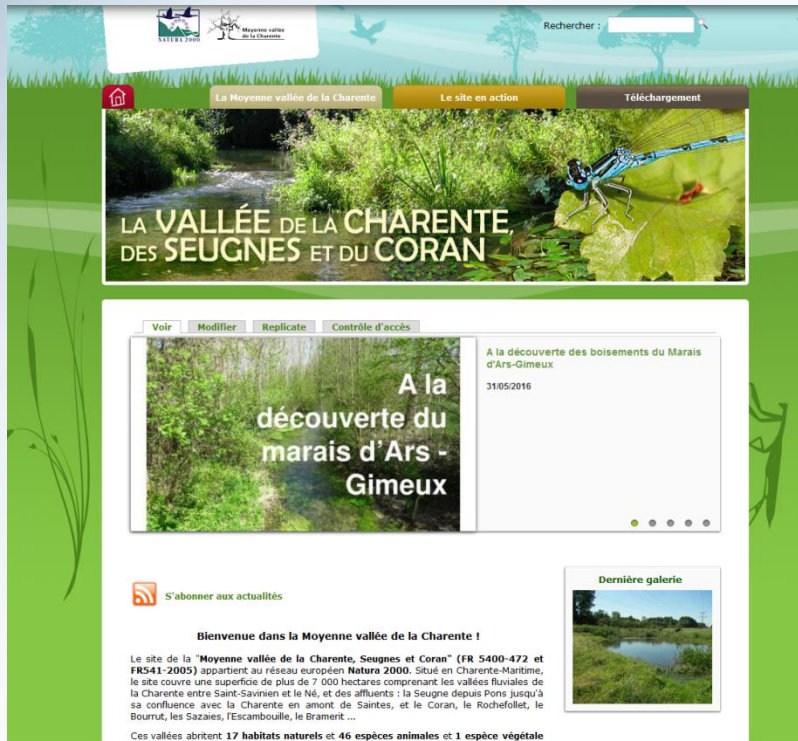


2014



## La gestion du site web

<http://pc70valcharente.n2000.fr/>



La Moyenne vallée de la Charente | Le site en action | Téléchargement

LA VALLÉE DE LA CHARENTE  
DES SEUGNES ET DU CORAN

Voir | Modifier | Replicat | Contrôle d'accès

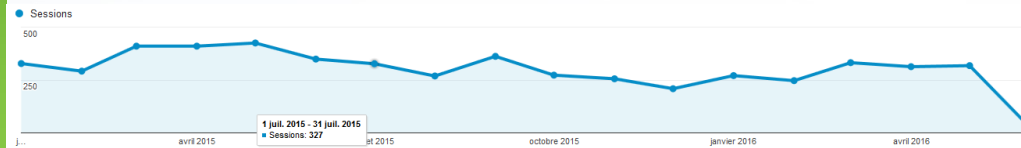
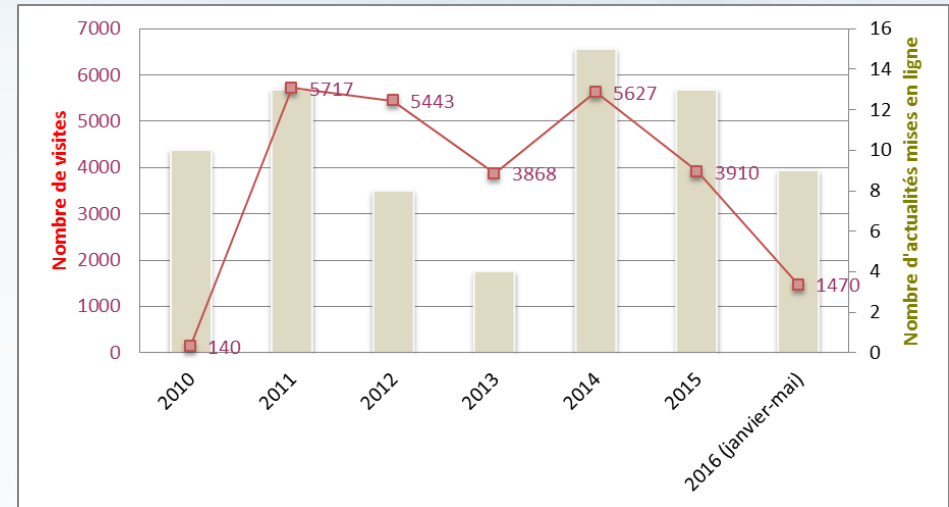
A la découverte des boisements du Marais d'Ars-Gimeux  
31/05/2016

S'abonner aux actualités

Bienvenue dans la Moyenne vallée de la Charente !

Le site de la "Moyenne vallée de la Charente, Seugnes et Coran" (FR 5400-472 et FR541-2005) appartient au réseau européen Natura 2000. Situé en Charente-Maritime, le site couvre une superficie de plus de 7 000 hectares comprenant les vallées fluviales de la Charente entre Saint-Savinien et le Né, et des affluents : la Seugne depuis Pons jusqu'à sa confluence avec la Charente en amont de Saintes, et le Coran, le Rochefollet, le Bourrut, les Sazaies, l'Escamboulle, le Brament ...

Ces vallées abritent : 17 habitats naturels et 46 espèces animales et 1 espèce végétale





## ❑ Les animations 2015-2016

- ✓ **Charente'Ô folies à Saintes** : sortie nature, exposition mobile
- ✓ **3<sup>ème</sup> journée de la Seugne** : évènement pour la projection du film « le marais de l'Anglade »
- ✓ **Journée Mondiale des Zone Humide** : soirée de projection du film documentaire « la loutre ... en toute intimité »
- ✓ 2 sorties scolaires avec les écoles de Saintes et de Port d'Envaux





## Le bilan des animations 2013-2016



Journée  
Mondiale  
des  
Zones  
Humides  
2014



Natura  
2000's  
day

### Au total

- ✓ 5 animations scolaires
- ✓ 1 conférence à Ménégoûte
- ✓ Participation à la JMZH en 2014 et 2016
- ✓ 2 animations grand public
- ✓ Rédaction d'articles pour les bulletins municipaux (5)





A rural landscape featuring a large green field in the foreground, a stream or ditch running through it, and a line of trees in the background under a blue sky with scattered white clouds. The scene is framed by trees on the left and right sides.

# 3. Perspectives



# Perspectives

## Prochaine phase d'animation du site pour la période 2016-2019

→ Réponse au futur marché public

- ✓ Suivre les travaux de restauration écologique (contrats Natura 2000 validés en 2015) sur la commune de Chaniers et à l'Anglade
- ✓ Engager les travaux pour les contrats déposés en 2016 :
  - Colombiers
  - La Jard
  - FDPPMA
  - Contrat avec un propriétaire privé sur la commune de Saint-Vaize
- ✓ Poursuivre le renouvellement des chartes Natura 2000
- ✓ Conseils en environnement







AGIR pour la  
BIODIVERSITÉ



# Merci de votre attention !

**Contactez-nous**

**Laurence CAUD**

Laurence.caud@lpo.fr / Tél. 05 46 82 12 34

**Sophie DUHAUTOIS**

Sophie.duhautois@lpo.fr / Tél. 05 46 83 60 83

<http://pc70valcharente.n2000.fr>