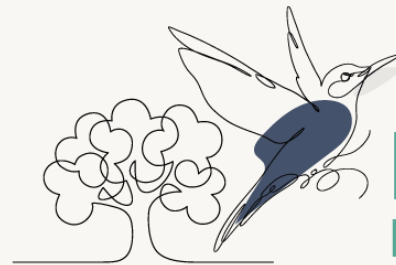




Etude fonctionnelle du Marais de l'Anglade

Réunion d'information | 27 nov. 2023 - 18 h



NATURA 2000

Moyenne vallée de la Charente
Seugne et Coran

FR5400472 & FR5412005



La Nouvelle-Aquitaine et l'Europe
agissent ensemble pour votre territoire



Vals de
Saintonge
Communauté



NATURA 2000 UN RÉSEAU EUROPÉEN

Directive Oiseaux (DO)
1979/2009

Directive Habitats,
Faune, Flore (DHFF)
1992



Espèces et Habitats
d'intérêt communautaire

en danger de disparition
rare ou en régression
représentatif

en
Europe

Objectif double

préservation
de la diversité
biologique
et du patrimoine
naturel

prise en compte
des exigences
économiques,
sociales
et culturelles



La France a fait le choix
d'une approche concertée
et basée sur le volontariat

RÉSEAU NATURA 2000 EN FRANCE

34%
de la surface
marine de la zone
économique exclusive

12,9%
de la surface
terrestre
métropolitaine
soit 7 millions d'hectares

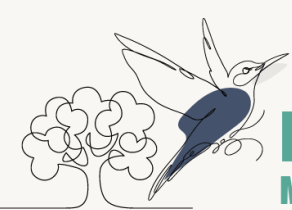
1 776 sites
dont 212 sites marins

1374
zones spéciales
de conservation

402 zones
de protection spéciale
pour les oiseaux



13 128 communes
supports
du réseau



NATURA 2000

Moyenne vallée de la Charente
Seugne et Goran

6 intercommunalités

34 communes

4 syndicats de bassin

7 106 hectares

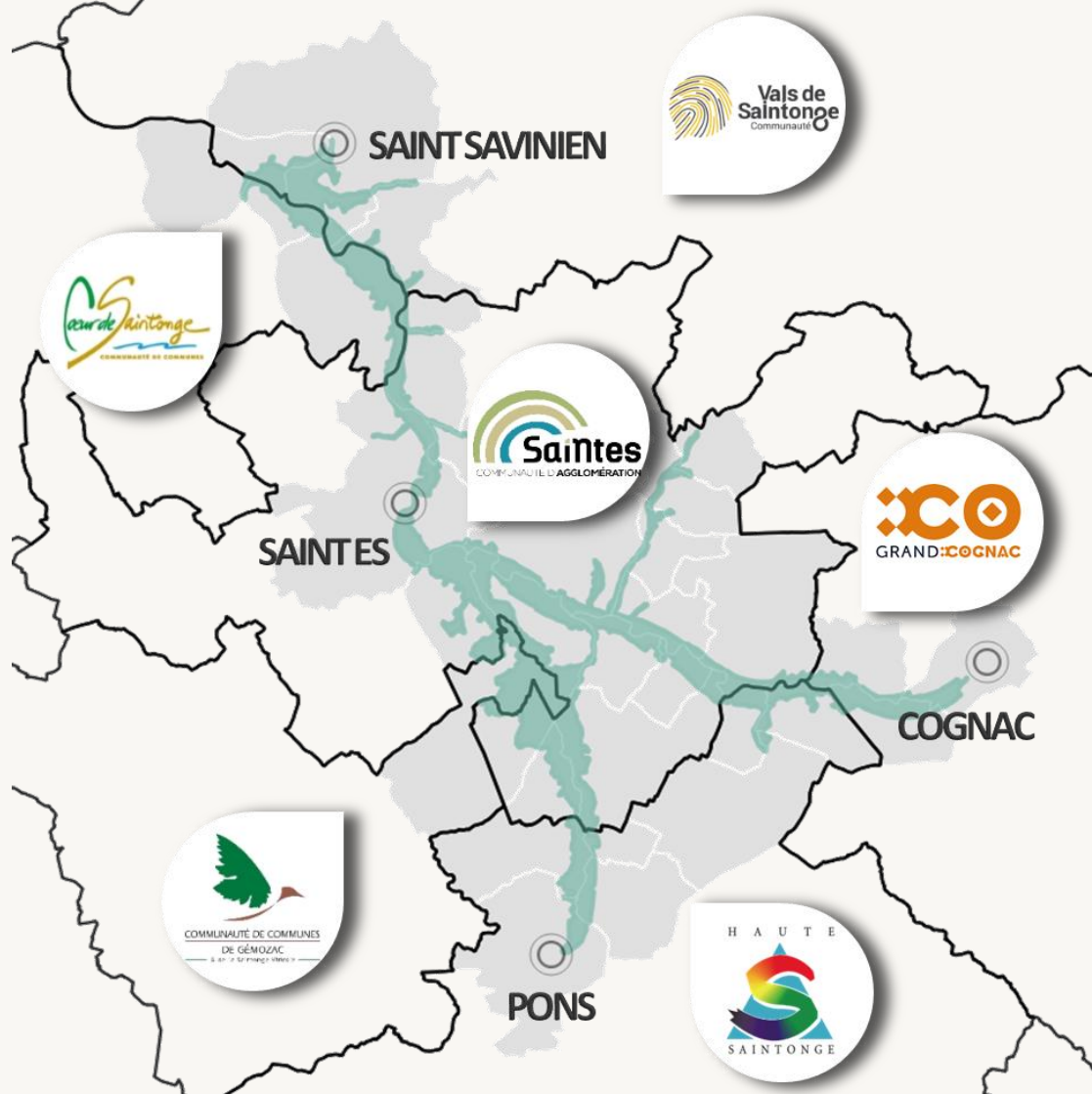
230 km de cours d'eau

Autorité
de gestion

Comité de
pilotage

Entente
Charente-
Seugne

Structure
animatrice



Document d'objectifs (DOCOB)

Document de référence pour le site

Etat initial
du site

Objectifs

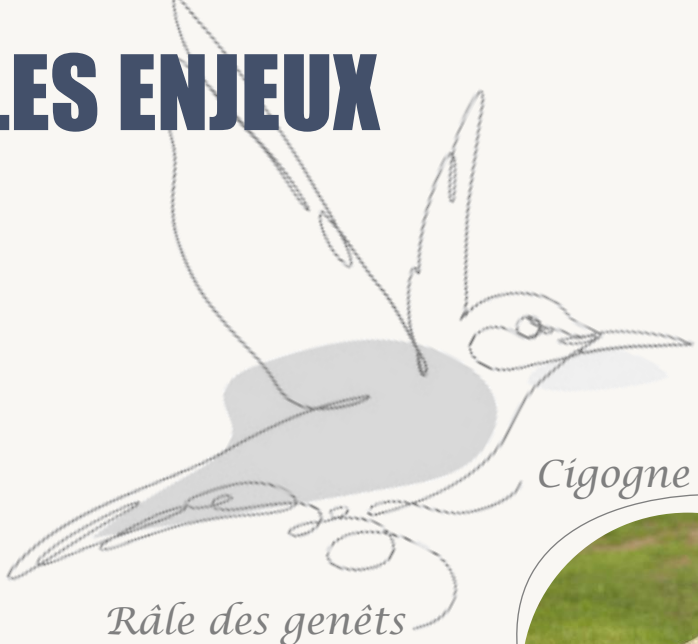
Mesures /
actions

Suivi et
évaluation

LES ENJEUX



LES ENJEUX



Cigogne blanche

Aigrette garzette



Busard des roseaux



Râle des genêts



Héron pourpre



Milan noir



Pie-grièche écorcheur



Martin pêcheur



Bondrée apivore



LES ENJEUX



© A. Le Nevé

Angélique
des estuaires

Cordulie à
corps fin



© O. Delzon



© V. Marquant

Agrion de
mercure



© B. Louboutin

Cordulie
splendide



© O. Delzon

Cistude
d'Europe



© S. Wrota

Gomphe
de Graslin



© C. Fournier

Cuivré
des marais



© J. Tourrouk

Rosalie
des Alpes



© J. Tourrouk

Lucane
cerf-volant



© J.C. de Massary

Chauve-
souris



© Y. Ledoré-FFAL

Lamproie



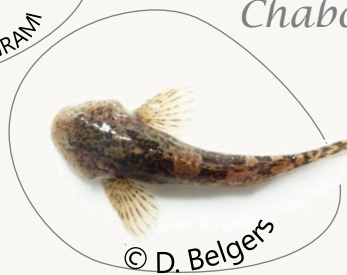
© Nowakowski-LOGRAM

Aloses



© L. Madelon - FNK

Saumon



© D. Belgers

Chabot



© L. Léonard

Vertigo de Desmoulins

Loutre



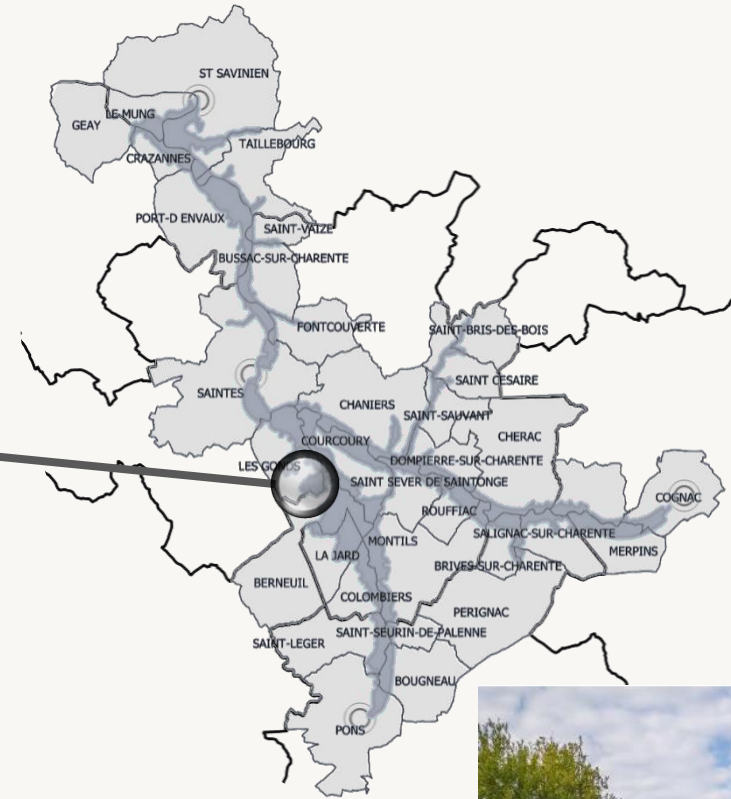
© S. Wrota



© J. Steinmetz (OFB)

Vison d'Europe

LE MARAIS DE L'ANGLADE



**2 habitats naturels
d'intérêt européen**

Marais calcaire à *Cladium mariscus* et espèces du *Caricion davallianae*

Tourbières basses
alcalines

**Tourbière
alcaline
planitiaire**

sol organique
de tourbes calcaïques
substrat calcaire



LES ESPECES PHARES DU MARAIS



Emmanuelle Champion

Gesse des marais



Emmanuelle Champion

Orchis des marais



Christophe Merder

Locustelle luscinoïde



S. Wiroza

Butor étoilé



Emmanuelle Champion

Vertigo de Desmoulins



E. SANSALUT - ANEPE Caudalis

Conocéphale des roseaux



Emmanuelle Champion

Leste dryade



Emmanuelle Champion

Cuivré des Marais



Gilles Martin

Vison d'Europe

Un foncier morcelé









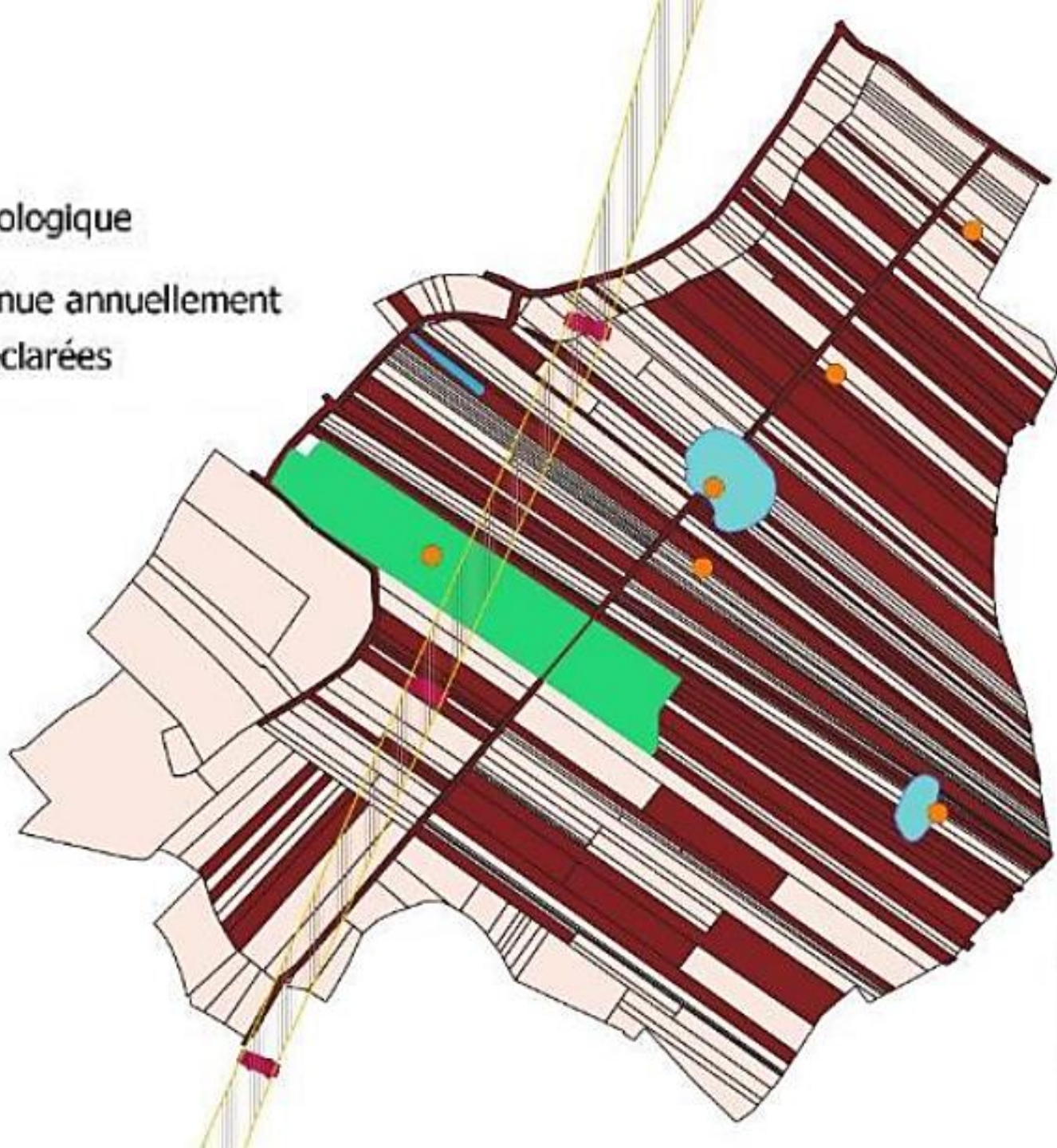
- Maîtrise foncière - CREN PC
- Maîtrise foncière - FDAAPPMA 17
- Maîtrise d'usage - Convention de gestion avec le propriétaire
- LES GONDS - chemin rural

Une maîtrise foncière à des fins conservatoires

CEN NA :

24 ha + 5 ha en cours d'acquisition SAFER

-  Ligne THT et pylônes
-  Réservoir d'eau
-  Prairie pâturée
-  Parcelles en gestion biologique
-  Mare de tonne entretenue annuellement
-  Numéros de tonnes déclarées



Fauche de la « Rouche »

Abandon progressif des usages - Projet de décharge

Identification en tant que Zone Naturelle d'intérêt Faunistique et Floristique

Projet de site Natura 2000

1ère action de restauration

Création du site Natura 2000

1ers contrats Natura 2000 (3)

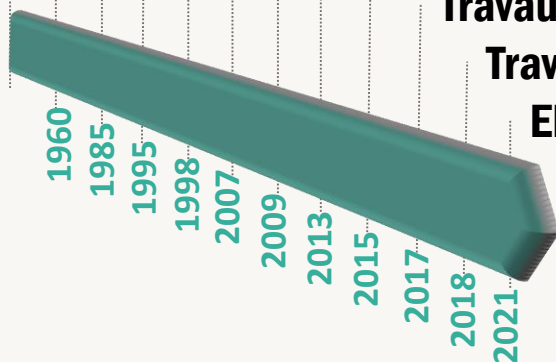
1ères acquisitions par le CREN Poitou-Charentes

Interruption CN2000

Travaux de restauration : financement Etat

Travaux de restauration : LIFE VISON

Elaboration d'un « Plan de Gestion » (LPO)



Fonctionnement hydrogéologique actuel

Facteurs d'influence

Effet du changement climatique

Evolution des habitats naturels / dynamique végétation

Gestion

DOCOB « Moyenne vallée de la Charente, Seugne et Coran »

Restaurer le bon état de conservation de la cladiaie tourbeuse et des habitats et espèces associées

Identifier les causes et retrouver un fonctionnement hydrologique normal du marais de l'Anglade.

Action **A5** Volet 3 : Mise en œuvre d'un suivi piézométrique des variations de niveau d'eau et de nappe

PLAN DE GESTION 2022-2027

I - Restaurer une hydrologie fonctionnelle de l'ensemble de l'entité « marais de l'Anglade »

I.1 - Comprendre le fonctionnement hydrologique local du marais de l'Anglade et de son bassin, identifier les causes des perturbations actuelles et retrouver un fonctionnement hydrologique optimal



SUIVIS ECOLOGIQUES

- » Les opérations de gestion sont favorables aux mégaphorbiaies
- » Possible régression du Marisque
- » Constat d'une diminution des périodes d'inondation du marais
Un suivi de l'hydrogéologie s'avère nécessaire



Agir pour la biodiversité

2018

Partenaires financiers

Etude fonctionnelle éco-hydrogéologique du Marais de l'Anglade

» **AMELIORER LES CONNAISSANCES**
fonctionnement écologique et hydrogéologique
structure et flux entre végétation, sol, eau

Partenaires techniques



Partenaires financiers

Etude fonctionnelle éco-hydrogéologique du Marais de l'Anglade

» **AMELIORER LES CONNAISSANCES**
fonctionnement écologique et hydrogéologique
structure et flux entre végétation, sol, eau

Partenaires techniques



Partenaires financiers

Etude fonctionnelle éco-hydrogéologique du Marais de l'Anglade

» **AMELIORER LES CONNAISSANCES**
fonctionnement écologique et hydrogéologique
structure et flux entre végétation, sol, eau

Partenaires techniques



Propriétaires

Agriculteurs

ASCO
Basse Seugne

ACCA

Usagers