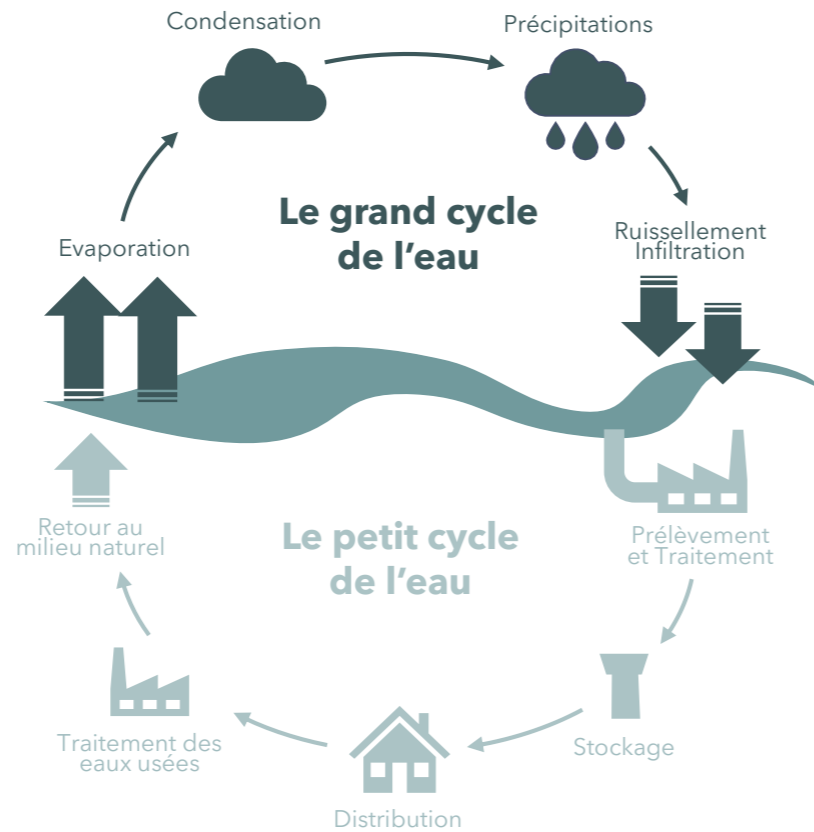




**L'eau de nos robinets est celle de la vallée.**  
L'eau potable que nous utilisons quotidiennement est prélevée dans les cours d'eau et les nappes souterraines.  
**L'eau est une ressource indispensable, un bien commun, à préserver et à partager.**

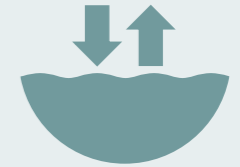


# La Charente, fleuve vivant



De sa **source** jusqu'à **l'estuaire**, le fleuve Charente parcourt plus de 300 km.

Le **bassin versant** est la surface qui reçoit les eaux circulant vers un même cours d'eau ou une nappe d'eau souterraine.



Plusieurs rivières rejoignent le fleuve, ce sont des **affluents** : de grands cours d'eau comme l'Antenne, le Né, le Coran, la Seugne, mais aussi de petites rivières comme le Bourru, l'Escambouille ou le Rochefollet.



Dans le fleuve, les niveaux d'eau varient naturellement en fonction de la saison et des marées. En hiver, l'eau peut monter jusqu'à déborder dans la plaine : ce sont les **crues**. Elles sont lentes et relativement longues. En été, l'eau se fait plus rare, c'est **l'étiage**.

La richesse de la biodiversité de la vallée lui a valu son inscription au sein **du réseau européen de sites naturels protégés** :



**Les sites Natura 2000 visent la préservation de la biodiversité, en tenant compte des activités humaines.** Ils sont désignés pour protéger des espèces et des milieux naturels rares, menacés et représentatifs de la biodiversité européenne.  
**En France, la démarche est basée sur le volontariat et la concertation.**

Un animateur Natura 2000 est à disposition, gratuitement.

**Qui contacter ?**  
Animatrice Natura 2000  
06 78 07 44 03  
natura2000@agglo-saintes.fr



**En savoir plus :** <https://pc70valcharente.n2000.fr>

Une biodiversité **exceptionnelle**  
Un patrimoine naturel **précieux**  
Un écosystème **fragile**

## Protégeons le fleuve et sa vallée

- Ne débarquer que sur les endroits prévus à cet effet**
- Eviter le piétinement** des berges et du fond du cours d'eau
- Ne pas cueillir** les plantes  
**Rester à distance** des herbiers aquatiques
- Rester discret** pour **respecter la tranquillité** du fleuve
- Partager l'espace** avec la biodiversité et les autres usagers
- Ne rien jeter**  
**Ramasser** ses déchets



# Le fleuve et sa vallée

## Les pelouses calcaires

poussent sur des sols peu épais et secs, sur les coteaux au-dessus de la vallée de la Charente. Cette végétation est adaptée à la chaleur et à la sécheresse.

Aujourd'hui rares, les pelouses accueillent pourtant une biodiversité exceptionnelle.

## Les prairies

sont installées dans la plaine, le long du fleuve et des rivières. Beaucoup d'animaux et de plantes y vivent. La fauche ou le pâturage par des vaches, moutons, chevaux... permet de les préserver.

## L'eau

est présente sous différentes formes : courante dans les petites rivières, elle devient lente dans le fleuve Charente et dormante dans les fossés des marais. L'eau est indispensable à la vallée et à la biodiversité.

## Les ripisylves

sont les végétations des bords de cours d'eau, composées d'arbres (comme les frênes, les aulnes, les saules) mais aussi d'arbustes, de buissons et de nombreuses autres plantes. Les ripisylves sont très importantes pour la biodiversité et guident les espèces dans leurs déplacements.

## Les forêts

humides de la vallée de la Charente se composent d'arbres, (Frêne, Aulne,...) ainsi que de diverses plantes de sous-bois. Le vieux bois et le bois mort (souches, branches,...) sont essentiels. Le sol des forêts aide à stocker l'eau et lui permet de s'infiltrer dans les nappes souterraines.

## Les mégaphorbiaies et roselières

sont composées de grandes herbes qui poussent sur des sols très humides. Elles participent à l'épuration de l'eau et sont indispensables pour de nombreux animaux.



- 16 Le Milan noir
- 15 Le Bikoreau gris
- 14 La Barbastelle d'Europe
- 13 Le Martin-Pêcheur
- 12 La Pie-Grièche écorcheur
- 11 La Salicaire commune
- 10 La Grenouille agile
- 9 Le Gomphe de Graslin
- 8 La Grande Mulette
- Le Pic noir 1
- La Rosalie des Alpes 2
- Le Vison d'Europe 3
- La Fritillaire pintade 4
- La Couleuvre helvétique 5
- Le Nénuphar jaune 6
- L'Alose feinte 7

## Qui est qui ?

Relie chaque espèce à la phrase qui lui correspond.

- ..... A Je niche et me nourris dans les arbres morts ou vieillissants.
- ..... B Je suis inoffensive, comme toutes les couleuvres. Je vis dans les milieux humides.
- ..... C Je suis un insecte qui vit dans les vieux arbres. Ma larve se nourrit de bois mort.
- ..... D Je niche dans les grands arbres et chasse dans la vallée.
- ..... E Je suis une chauve-souris. Je m'abrite dans les fissures ou sous les écorces décollées des vieux arbres.
- ..... F Je suis un petit mammifère parmi les plus menacés d'Europe. Je vis dans les zones humides mais je suis rare et très discret.
- ..... G Je suis une plante des prairies, emblématique de la vallée.
- ..... H Je me reproduis dans les plaines humides et les mares, mais je passe la majeure partie de ma vie dans les forêts.
- ..... I J'aime les eaux calmes et ensoleillées. Je suis une plante aquatique.
- ..... J Je remonte de la mer pour me reproduire dans le fleuve, comme plusieurs autres poissons migrateurs.
- ..... K J'aime les prairies avec des arbres, des arbustes et des ronciers qui me permettent de chasser des insectes.
- ..... L Je suis une plante des zones humides. Je pousse au bord des cours d'eau et fossés.
- ..... M Comme toutes les libellules, mes larves sont aquatiques. Elles se servent de la végétation pour sortir de l'eau et se métamorphoser en adulte volant.
- ..... N Je niche dans des terriers creusés dans les berges. On m'aperçoit souvent perché sur une branche ou filant au ras de l'eau.
- ..... O Je suis une moule d'eau douce. Le fleuve Charente accueille la plus grande population mondiale de mon espèce, mais je suis en danger de disparition.
- ..... P Je suis le seul héron européen qui vit la nuit.